

ROČNÍ ZPRÁVA O ČINNOSTI A HOSPODAŘENÍ ZA ROK 2019

zpracovaná v souladu s § 21 zákona č. 218 / 2000 Sb., o rozpočtových pravidlech

NÁZEV ZPRACOVATELE:	ZOTAVOVNA VĚZEŇSKÉ SLUŽBY ČR PŘEDNÍ LABSKÁ
ADRESA SÍDLA:	PŘEDNÍ LABSKÁ 43, ŠPINDLERŮV MLÝN, 543 51
IDENTIFIKAČNÍ ČÍSLO:	65997981
DAŇOVÉ IDENTIFIKAČNÍ ČÍSLO	CZ 65997981
POŠTOVNÍ ADRESA:	ZOTAVOVNA VS ČR PŘEDNÍ LABSKÁ, PŘEDNÍ LABSKÁ 43, ŠPINDLERŮV MLÝN , 543 51
TELEFONNÍ SPOJENÍ :	499 453 100
FAXOVÉ SPOJENÍ :	499 453 190
INTERNET. STRÁNKY:	www.prednilabska.cz
ELEKTRONICKÁ POŠTA :	prednilabska@tiscali.cz , recepce@prednilabska.cz

Část I. ORGANIZAČNÍ STRUKTURA

Zotavovna VS ČR Přední Labská je příspěvkovou organizací zřízenou Ministerstvem spravedlnosti dne 14. května 1997.

A. VYMEZENÍ ZÁKLADNÍHO ÚČELU

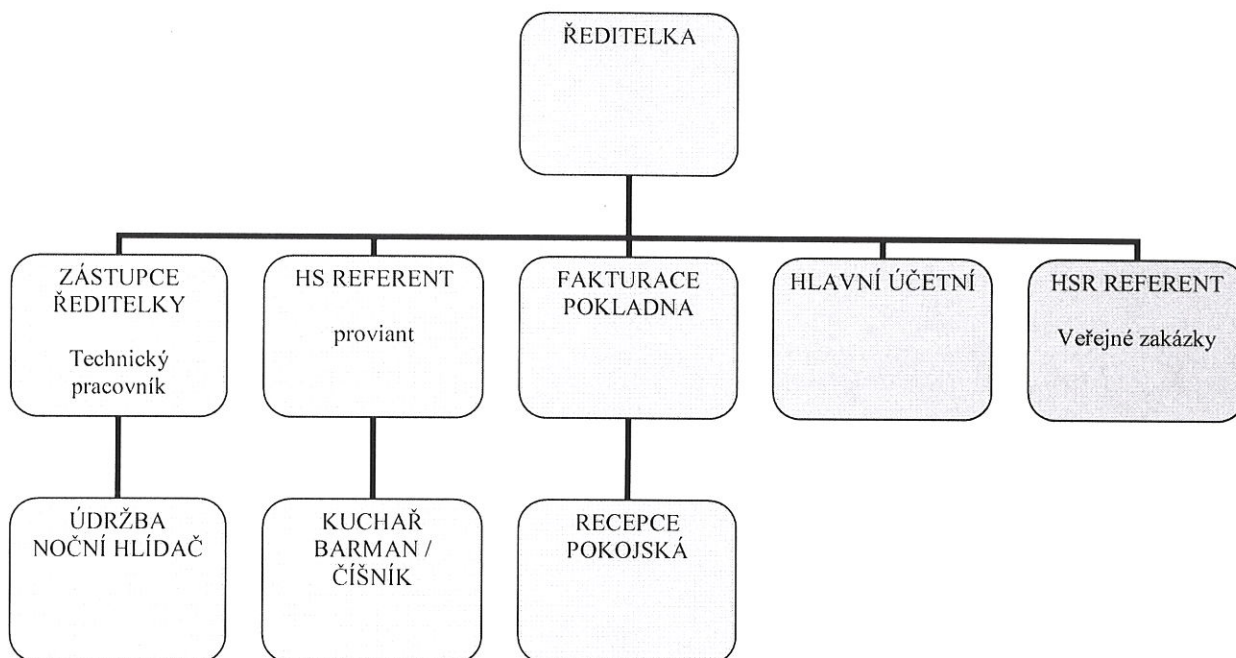
1. Zotavovna je rehabilitačním a školícím zařízením, které poskytuje zejména preventivní rehabilitace pro příslušníky a občanské pracovníky Vězeňské služby České republiky (dále jen „zaměstnanec,“) a zajišťuje akce služebního a pracovního charakteru. Ve volné kapacitě přednostně poskytuje rekreační služby pro zaměstnance a jejich rodinné příslušníky a ve stanoveném rozsahu též pro pracovníky resortu Ministerstva spravedlnosti (dále jen „ministerstva „) a jejich rodinné příslušníky.
2. Není-li zařízení zotavovny plně využito pro akce uvedené v odstavci 1, je zotavovna oprávněna umožnit pobyt za úhradu i jiným fyzickým a právnickým osobám.

B. VYMEZENÍ PŘEDMĚTU ČINNOSTI

1. Zotavovna ve své hlavní činnosti poskytuje ubytovací a stravovací služby přednostně pro preventivní rehabilitace zaměstnanců, pracovní porady a služební akce Vězeňské služby České republiky (dále jen „Vězeňská služba,“) a školící a pracovní akce resortu ministerstva.
2. Mimo svou hlavní činnost provozuje zotavovna hospodářskou činnost v tomto rozsahu:
 - a. rekreace zaměstnanců a jejich rodinných příslušníků,
 - b. rekreace zaměstnanců resort ministerstva a jejich rodinných příslušníků,
 - c. ubytovací a stravovací služby jiným fyzickým a právnickým osobám,
 - d. obchodní činnost – drobného prodeje,
 - e. půjčování sportovních a drobných předmětů,
 - f. provozování sportovních zařízení patřící zotavovně,
 - g. silniční motorovou dopravu osobní,
 - h. provozování vodovodů a kanalizací
 - i. provozování solárií

C. ORGANIZAČNÍ SCHÉMA

ŘEDITELKA



Část II. ZÁKLADNÍ PERSONÁLNÍ ÚDAJE

1. Členění zaměstnanců podle věku a pohlaví – stav k 31.12.2019

VĚK	MUŽI	ŽENY	CELKEM
do 20 let	0	0	0
21 – 30 let	0	1	1
31 – 40 let	1	3	4
41 – 50 let	5	3	8
51 – 60 let	5	4	9
61 a více	1	1	2
CELKEM :	12	12	24
%			

2. Členění zaměstnanců podle vzdělání a pohlaví – stav k 31.12.2019

DOSAŽENÉ VZDĚLÁNÍ	MUŽI	ŽENY	CELKEM
základní	0	0	0
vyučen	7	0	7
střední odborné	1	3	4
úplné střední	0	0	0
úplné střední odborné	3	7	10
vyšší odborné	0	0	0
bakalářské	1	1	2
vysokoškolské	1	0	1
CELKEM :	13	11	24

3. Celkový údaj o průměrných platech k 31.12.2019

	CELKEM
průměrný hrubý měsíční plat v Kč	25 367,-Kč

4. Celkový údaj o vzniku a skončení pracovních a služebních poměrů – stav k 31.12.2019

	POČET
Nástupy	5
Odchody	1

5. Trvání pracovního poměru zaměstnanců – stav k 31.12.2019

DOBA TRVÁNÍ	POČET	
do 5 let	13	
do 10 let	4	
do 15 let	3	
do 20 let	1	
nad 20 let	3	
C E L K E M :	24	

6. Jazykové znalosti zaměstnanců

Na žádné místo nebyl stanoven kvalifikační požadavek jazykové zkoušky.

7. Členění zaměstnanců podle kategorií

	FYZICKÉ STAVY
systemizované počty zaměstnanců	24
rozpočtově zajištěné počty zaměstnanců	17

Část III.
MAJETEK K 31. 12. 2019 (v tis Kč)

Stavby	78 258 959,69	
samostatné movité věci a soubory movitých věcí	17 164 763,47	
drobný dlouhodobý hmotný majetek	7 373 580,15	
Pozemky	2 773 780,00	

A. ODPISY

Zotavovna provádí účetní i daňové odpisy základních prostředků dle odpisového plánu. DDHM do 40 tis. Kč a DDNH do 60 tis. Kč odepisuje zotavovna při uvedení majetku do provozu celou částkou

B. POHLEDÁVKY

Zotavovna neměla k 31.12.2019 žádné pohledávky po lhůtě splatnosti.

C. ZÁVAZKY

Zotavovna neměla k 31.12.2019 žádné závazky po lhůtě splatnosti.

Část IV.

A. ROZVAHA

Viz příloha

B. VÝKAZ ZISKŮ A ZTRÁTY

Viz příloh

Hospodářský výsledek roku 2019

	HLAVNÍ ČINNOST	HOSPODÁŘSKÁ ČINNOST
náklady celkem	12 228 606,86	9 870 969,22
výnosy celkem	12 597 249,65	9 876 149,92
hospodářský výsledek	368 642,79	5 180,70

Přílohy:

Rozvaha a výkaz zisku a ztráty

Příloha účetní závěrky

Daňové odpisy


Bc. Petra Koreňová
ředitelka

ZOTAVOVNA VS ČR PŘEDNÍ LABSKÁ



ZOTAVOVNA VS ČR PŘEDNÍ LABSKÁ
Přední Labská 43, 543 01 Špindlerův Mlýn

ÚČETNÍ A DAŇOVÉ ODPISY dlouhodobého majetku 2019

ODPISOVÁ SKUPINA	ÚČETNÍ		ÚČETNÍ CELKEM	DAŇOVÉ		DAŇOVÉ CELKEM
	0	5		0	5	
0	0,00		0,00	0,00		0,00
1	34 954,00		34 954,00	0,00		0,00
2	554 910,00		570 321,00	441 005,00		441 005,00
3	50 004,00		50 004,00	40 663,00		40 663,00
4	66 357,00		66 357,00	34 947,00		34 947,00
5	946 284,00		946 284,00	137 953,00		137 953,00
NEHMOTNÝ			0,00			0,00
CELKEM	1 652 509,00	0,00	1 667 920,00	654 568,00	0,00	654 568,00

STANOVENÍ KOEFICIENTŮ PRO ROZDĚLENÍ ODPISŮ DHM V ROCE 2019

		PODÍL %	ROZDĚLENÍ ÚČETNÍCH ODPISŮ		CELKEM
			ÚČET 0	ÚČET 5	
HLAVNÍ ČINNOST		51%	850 639,00		850 639,00
HOSPODÁŘSKÁ ČINNOST		49%	817 281,00		817 281,00
CELKEM	0	100%	1 667 920,00	0,00	1 667 920,00

Bc. KOREŇOVÁ Petra

ředitelka

Zotavovny VS ČR PŘEDNÍ LABSKÁ

Rozvaha

PŘÍSPĚVKOVÉ ORGANIZACE
sestavená k 31.12.2019
(v Kč, s přesností na dvě desetinná místa)
okamžik sestavení: 13.03.2020 12:11:38

Název účetní jednotky: Zotavovna VS ČR PŘEDNÍ LABSKÁ
Sídlo: Přední Labská 43
543 51 ŠPINDLERŮV MLÝN
Právní forma: příspěvková organizace
Předmět činnosti: 5523 - ostatní zařízení pro krátkodobé ubytování
IČO : 65997981

Číslo položky	Název položky	Syntetický účet	ÚČETNÍ OBDOBÍ			
			BĚŽNÉ			MINULÉ
			BRUTTO	KOREKCE	NETTO	
			1	2	3	4
AKTIVA CELKEM			115 553 485,85	59 215 477,15	56 338 008,70	51 047 907,79
A. Stálá aktiva			106 448 314,81	59 215 477,15	47 232 837,66	42 605 512,63
I. Dlouhodobý nehmotný majetek			546 181,50	432 797,00	113 384,50	
	1. Nehmotné výsledky výzkumu a vývoje	012				
	2. Software	013	506 112,50	392 728,00	113 384,50	
	3. Ocenitelná práva	014				
	4. Povolenky na emise a preferenční limity	015				
	5. Drobný dlouhodobý nehmotný majetek	018	40 069,00	40 069,00		
	6. Ostatní dlouhodobý nehmotný majetek	019				
	7. Nedokončený dlouhodobý nehmotný majetek	041				
	8. Poskytnuté zálohy na dlouhodobý nehmotný majetek	051				
	9. Dlouhodobý nehmotný majetek určený k prodeji	035				
II. Dlouhodobý hmotný majetek			105 902 133,31	58 782 680,15	47 119 453,16	42 605 512,63
	1. Pozemky	031	2 773 780,00		2 773 780,00	2 773 780,00
	2. Kulturní předměty	032	162 800,00		162 800,00	162 800,00
	3. Stavby	021	78 258 959,69	40 377 885,00	37 881 074,69	34 826 909,31
	4. Samostatné hmotné movité věci a soubory hm.m.věcí	022	17 164 763,47	11 031 215,00	6 133 548,47	4 842 023,32
	5. Pěstitelské celky trvalých porostů	025				
	6. Drobný dlouhodobý hmotný majetek	028	7 373 580,15	7 373 580,15		
	7. Ostatní dlouhodobý hmotný majetek	029				
	8. Nedokončený dlouhodobý hmotný majetek	042	168 250,00		168 250,00	
	9. Poskytnuté zálohy na dlouhodobý hmotný majetek	052				
	10. Dlouhodobý hmotný majetek určený k prodeji	036				
III. Dlouhodobý finanční majetek						
	1. Majetkové účasti v osobách s rozhodujícím vlivem	061				
	2. Majetkové účasti v osobách s podstatným vlivem	062				
	3. Dluhové cenné papíry držené do splatnosti	063				
	5. Termínované vklady dlouhodobé	068				
	6. Ostatní dlouhodobý finanční majetek	069				
IV. Dlouhodobé pohledávky						
	1. Poskytnuté návratné finanční výpomoci dlouhodobé	462				
	2. Dlouhodobé pohledávky z postoupených úvěrů	464				
	3. Dlouhodobé poskytnuté zálohy	465				
	5. Ostatní dlouhodobé pohledávky	469				
	6. Dlouhodobé poskytnuté zálohy na transfery	471				

Číslo položky	Název položky	Syntetický účet	ÚČETNÍ OBDOBÍ			
			BĚŽNÉ			MINULÉ
			BRUTTO	KOREKCE	NETTO	
B. Oběžná aktiva			9 105 171,04		9 105 171,04	8 442 395,16
I. Zásoby			663 886,48		663 886,48	636 740,00
	1. Pořízení materiálu	111				
	2. Materiál na skladě	112	386 705,94		386 705,94	357 546,85
	3. Materiál na cestě	119				
	4. Nedokončená výroba	121				
	5. Polotovary vlastní výroby	122				
	6. Výrobky	123				
	7. Pořízení zboží	131				
	8. Zboží na skladě	132	277 180,54		277 180,54	279 193,15
	9. Zboží na cestě	138				
	10. Ostatní zásoby	139				
II. Krátkodobé pohledávky			629 311,03		629 311,03	462 847,30
	1. Odběratelé	311	249 088,21		249 088,21	255 480,00
	4. Krátkodobé poskytnuté zálohy	314	3 600,00		3 600,00	88 125,12
	5. Jiné pohledávky z hlavní činnosti	315				
	6. Poskytnuté návratné finanční výpomoci krátkodobé	316				
	9. Pohledávky za zaměstnanci	335	2 248,82		2 248,82	1 243,00
	10. Sociální zabezpečení	336				
	11. Zdravotní pojištění	337				
	12. Důchodové spoření	338				
	13. Daň z příjmů	341				
	14. Ostatní daně, poplatky a jiná obdob.peněž.plnění	342				
	15. Daň z přidané hodnoty	343	374 374,00		374 374,00	98 808,00
	16. Pohledávky za osobami mimo vybrané vlád.instituce	344				
	17. Pohledávky za vybranými ústředn.vlád. institucemi	346				
	18. Pohledávky za vybranými místními vlád.institucemi	348				
	28. Krátkodobé poskytnuté zálohy na transfery	373				
	30. Náklady příštích období	381				19 191,18
	31. Příjmy příštích období	385				
	32. Dohadné účty aktivní	388				
	33. Ostatní krátkodobé pohledávky	377				
III. Krátkodobý finanční majetek			7 811 973,53		7 811 973,53	7 342 807,86
	1. Majetkové cenné papíry k obchodování	251				
	2. Dluhové cenné papíry k obchodování	253				
	3. Jiné cenné papíry	256				
	4. Termínované vklady krátkodobé	244				
	5. Jiné běžné účty	245				
	9. Běžný účet	241	7 512 551,79		7 512 551,79	6 938 440,12
	10. Běžný účet FKSP	243	169 294,74		169 294,74	200 803,74
	15. Ceniny	263				
	16. Peníze na cestě	262				
	17. Pokladna	261	130 127,00		130 127,00	203 564,00

Číslo položky	Název položky	Syntetický účet	1	2
			ÚČETNÍ OBDOBÍ	
			BĚŽNÉ	MINULÉ
PASIVA CELKEM			56 338 008,70	51 047 907,79
C. Vlastní kapitál			54 475 083,43	49 500 655,54
I. Jmění účetní jednotky a upravující položky			48 052 923,40	43 425 598,37
1.	Jmění účetní jednotky	401	48 166 207,91	43 538 882,88
3.	Transfery na pořízení dlouhodobého majetku	403		
4.	Kurzové rozdíly	405		
5.	Oceňovací rozdíly při prvotním použití metody	406	-113 284,51	-113 284,51
6.	Jiné oceňovací rozdíly	407		
7.	Opravy předcházejících účetních období	408		
II. Fondy účetní jednotky			6 048 336,54	5 961 772,66
1.	Fond odměn	411	168 173,00	311 032,00
2.	Fond kulturních a sociálních potřeb	412	194 873,74	227 243,74
3.	Rezervní fond tvořený ze zlepšeného výsl. hosp.	413	756 332,52	741 138,01
4.	Rezervní fond z ostatních titulů	414		
5.	Fond reprodukce majetku, fond investic	416	4 928 957,28	4 682 358,91
III. Výsledek hospodaření			373 823,49	113 284,51
1.	Výsledek hospodaření běžného účetního období		373 823,49	113 284,51
2.	Výsledek hospodaření ve schvalovacím řízení	431		
3.	Výsledek hospodaření předcházejících účetn.období	432		
D. Cizí zdroje			1 862 925,27	1 547 252,25
I. Rezervy				
1.	Rezervy	441		
II. Dlouhodobé závazky				
1.	Dlouhodobé úvěry	451		
2.	Přijaté návratné finanční výpomoci dlouhodobé	452		
4.	Dlouhodobé přijaté zálohy	455		
7.	Ostatní dlouhodobé závazky	459		
8.	Dlouhodobé přijaté zálohy na transfery	472		
III. Krátkodobé závazky			1 862 925,27	1 547 252,25
1.	Krátkodobé úvěry	281		
4.	Jiné krátkodobé půjčky	289		
5.	Dodavatelé	321	697 721,73	236 568,06
7.	Krátkodobé přijaté zálohy	324	34 500,00	73 825,97
9.	Přijaté návratné finanční výpomoci krátkodobé	326		
10.	Zaměstnanci	331	113 883,00	91 973,00
11.	Jiné závazky vůči zaměstnancům	333	373 490,00	357 084,00
12.	Sociální zabezpečení	336	207 682,00	191 565,00
13.	Zdravotní pojištění	337	89 578,00	82 103,00
14.	Důchodové spoření	338		
15.	Daň z příjmů	341	2 050,00	
16.	Ostatní daně, poplatky a jiná obdob. peněž.plnění	342	67 481,00	75 487,00
17.	Daň z přidané hodnoty	343		
18.	Závazky k osobám mimo vybrané vládní instituce	345		
19.	Závazky k vybraným ústředním vládním institucím	347		

Číslo položky	Název položky	Syntetický účet	1	2
			ÚČETNÍ OBDOBÍ	
			BĚŽNÉ	MINULÉ
20.	Závazky k vybraným místním vládním institucím	349		
32.	Krátkodobé přijaté zálohy na transfery	374		
35.	Výdaje příštích období	383	3 222,95	88 070,27
36.	Výnosy příštích období	384	273 316,59	350 575,95
37.	Dohadné účty pasivní	389		
38.	Ostatní krátkodobé závazky	378		

Podpisový záznam: _____

Výkaz zisku a ztráty

PŘÍSPĚVKOVÉ ORGANIZACE
sestavený k 31.12.2019
(v Kč, s přesností na dvě desetinná místa)
okamžik sestavení: 13.03.2020 12:11:39

Název účetní jednotky: Zotavovna VS ČR PŘEDNÍ LABSKÁ
Sídlo: Přední Labská 43
543 51 ŠPINDLERŮV MLÝN
Právní forma: příspěvková organizace
Předmět činnosti: 5523 - ostatní zařízení pro krátkodobé ubytování
IČO : 65997981

Číslo položky	Název položky	Syntetický účet	1	2	3	4
			ÚČETNÍ OBDOBÍ			
			BĚŽNÉ		MINULÉ	
		Hlavní činnost	Hospodářská činnost	Hlavní činnost	Hospodářská činnost	
A. NÁKLADY CELKEM			12 228 606,86	9 870 969,22	13 163 787,20	8 962 941,33
I.Náklady z činnosti			12 228 606,86	9 868 919,22	13 163 787,20	8 962 941,33
1.	Spotřeba materiálu	501	2 587 340,45	1 157 994,44	1 728 079,31	1 295 912,70
2.	Spotřeba energie	502	971 587,84	923 637,43	849 051,76	730 096,46
3.	Spotřeba jiných neskladovatelných dodávek	503	32 897,89	4 957,42	30 388,56	7 412,60
4.	Prodané zboží	504		1 323 130,51		1 143 503,86
5.	Aktivace dlouhodobého majetku	506				
6.	Aktivace oběžného majetku	507				
7.	Změna stavu zásob vlastní výroby	508		-5 008,70		-3 420,33
8.	Opravy a udržování	511	1 162 085,31	19 030,40	4 462 088,02	
9.	Cestovné	512	412,23	323,10		
10.	Náklady na reprezentaci	513				
11.	Aktivace vnitroorganizačních služeb	516				
12.	Ostatní služby	518	704 406,29	395 252,22	369 400,49	353 407,94
13.	Mzdové náklady	521	3 720 902,00	3 863 680,00	3 506 359,00	3 315 155,00
14.	Zákonné sociální pojištění	524	1 326 347,00	1 232 148,00	1 163 947,00	1 157 740,00
15.	Jiné sociální pojištění	525				
16.	Zákonné sociální náklady	527	127 152,30	26 758,70	82 515,20	56 079,90
17.	Jiné sociální náklady	528				
18.	Daň silniční	531	4 299,40	3 370,60		7 980,00
19.	Daň z nemovitostí	532				
20.	Jiné daně a poplatky	538	176 470,98	87 484,00	151 821,55	128 407,60
22.	Smluvní pokuty a úroky z prodlení	541				
23.	Jiné pokuty a penále	542	7 463,00			
24.	Dary a jiná bezúplatná předání	543				
25.	Prodaný materiál	544				
26.	Manka a škody	547				
27.	Tvorba fondů	548	78 429,75			
28.	Odpisy dlouhodobého majetku	551	850 639,00	817 281,00	754 236,00	754 236,00
29.	Prodaný dlouhodobý nehmotný majetek	552				
30.	Prodaný dlouhodobý hmotný majetek	553	78 429,75			
31.	Prodané pozemky	554				
32.	Tvorba a zúčtování rezerv	555				
33.	Tvorba a zúčtování opravných položek	556				
34.	Náklady z vyřazených pohledávek	557				
35.	Náklady z drobného dlouhodobého majetku	558	358 335,70	4 258,30	41 726,00	
36.	Ostatní náklady z činnosti	549	41 407,97	14 621,80	24 174,31	16 429,60

Číslo položky	Název položky	Syntetický účet	1	2	3	4
			ÚČETNÍ OBDOBÍ			
			BĚŽNÉ		MINULÉ	
			Hlavní činnost	Hospodářská činnost	Hlavní činnost	Hospodářská činnost
II.Finanční náklady						
	1. Prodané cenné papíry a podíly	561				
	2. Úroky	562				
	3. Kurzové ztráty	563				
	4. Náklady z přecenění reálnou hodnotou	564				
	5. Ostatní finanční náklady	569				
III.Náklady na transfery						
	1. Náklady vybraných ústř.vl.institucí na transfery	571				
	2. Náklady vybraných míst.vl.institucí na transfery	572				
V.Daň z příjmů				2 050,00		
	1. Daň z příjmů	591		2 050,00		
	2. Dodatečné odvody daně z příjmů	595				

Číslo položky	Název položky	Syntetický účet	1	2	3	4
			ÚČETNÍ OBDOBÍ			
			BĚŽNÉ		MINULÉ	
			Hlavní činnost	Hospodářská činnost	Hlavní činnost	Hospodářská činnost
B. VÝNOSY CELKEM			12 597 249,65	9 876 149,92	13 175 749,36	9 064 263,68
I.Výnosy z činnosti			1 909 508,93	9 876 149,92	5 150 451,36	9 064 263,68
1.	Výnosy z prodeje vlastních výrobků	601		11 563,10		3 670,02
2.	Výnosy z prodeje služeb	602	387 542,38	7 162 277,75	253 146,65	6 315 155,52
3.	Výnosy z pronájmu	603				
4.	Výnosy z prodaného zboží	604		2 615 675,08		2 285 844,42
8.	Jiné výnosy z vlastních výkonů	609				
9.	Smluvní pokuty a úroky z prodlení	641				
10.	Jiné pokuty a penále	642				
11.	Výnosy z vyřazených pohledávek	643				
12.	Výnosy z prodeje materiálu	644				
13.	Výnosy z prodeje dlouhodobého nehmotného majetku	645				
14.	Výnosy z prodeje dlouhod. hm. maj. kromě pozemků	646	78 429,75			
15.	Výnosy z prodeje pozemků	647				
16.	Čerpání fondů	648	1 438 022,00		4 892 806,41	341 941,55
17.	Ostatní výnosy z činnosti	649	5 514,80	86 633,99	4 498,30	117 652,17
II.Finanční výnosy			79 205,72			
1.	Výnosy z prodeje cenných papírů a podílů	661				
2.	Úroky	662				
3.	Kurzové zisky	663	775,97			
4.	Výnosy z přecenění reálnou hodnotou	664	78 429,75			
6.	Ostatní finanční výnosy	669				
IV.Výnosy z transferů			10 608 535,00		8 025 298,00	
1.	Výnosy vybraných ústř.vlád.institucí z transferů	671	10 608 535,00		8 025 298,00	
2.	Výnosy vybraných míst.vlád.institucí z transferů	672				
C. VÝSLEDEK HOSPODAŘENÍ						
1.	Výsledek hospodaření před zdaněním		368 642,79	7 230,70	11 962,16	101 322,35
2.	Výsledek hospodaření běžného účetního období		368 642,79	5 180,70	11 962,16	101 322,35

Podpisový záznam:

Příloha

sestavená k 31.12.2019
(v Kč, s přesností na dvě desetinná místa)
okamžik sestavení: 13.03.2020 12:11:39

Název účetní jednotky: Zotavovna VS ČR PŘEDNÍ LABSKÁ
Sídlo: Přední Labská 43
543 51 ŠPINDLERŮV MLÝN
Právní forma: příspěvková organizace
Předmět činnosti: 5523 - ostatní zařízení pro krátkodobé ubytování
IČO : 65997981

A.1. Informace podle §7 odst.3 zákona

Účetní jednotka nemá informaci o skutečnostech, které by ji omezovaly nebo ji zabraňovaly nepřetržitě pokračovat v činnosti.

A.2. Informace podle §7 odst.4 zákona

Účetní jednotka postupuje v souladu s aktuálním zněním vyhlášky č. 410/2009 Sb.

A.3. Informace podle §7 odst.5 zákona

Účetní jednotka vede účetnictví v plném rozsahu a používá účetní metody a postupy podle zákona č. 563/1991 Sb. o účetnictví, ve znění pozdějších předpisů, vyhlášky č. 410/2009 Sb., kterou se provádějí některá ustanovení zákona o účetnictví, ve znění pozdějších předpisů, Českými účetními standardy 701 až 710, instrukcemi a pokyny Ministerstva spravedlnosti ČR, (dále jen Msp), vnitřními předpisy, metodikou Ministerstva financí ČR, Msp a pokyny GR VS ČR.

Rozúčtování nákladů mezi hlavní a hospodářskou činnost stanovuje vnitřní předpis.

Oceňování majetku:

Úplatně pořízený dlouhodobý nehmotný a hmotný majetek se oceňuje v pořizovacích cenách, bezúplatně nabytý dlouhodobý nehmotný a hmotný majetek od účetních jednotek, které neúčtují podle vyhlášky 410/2009 Sb., navazuje účetní jednotka na ocenění, o kterém naposledy účtovala předávající účetní jednotka.

Do drobného dlouhodobého nehmotného majetku (účet 018) se řadí software, pokud jeho doba použitelnosti je delší než jeden rok a ocenění nepřevyšuje částku 60 000 Kč.

Do drobného dlouhodobého hmotného majetku (účet 028) řadí hmotné movité věci, jejichž cena převyšuje částku 3 000 Kč do částky 40 000 Kč včetně, s dobou použitelnosti delší než jeden rok.

Dlouhodobý hmotný majetek s hodnotou nad 40 000 Kč a doby použitelnosti více než jeden rok je účtován na účet 022, při prodeji tohoto majetku je dle vyhlášky č. 410/2009 Sb. přeceňován na reálnou hodnotu.

Odepisování dlouhodobého majetku i u automobilů je prováděno rovnoměrným způsobem, vzhledem k opotřebenosti v horských podmínkách, upravuje vnitřní předpis reditelky.

Odpisy jsou účtovány s měsíční periodicitou, což upravuje Instrukce Ministerstva spravedlnosti ze dne 14. 8. 2017, čj. MSP-87/2017-OPR-M o způsobech a podmínkách hospodaření s majetkem státu, ve znění pozdějších předpisů.

Rezerva se v běžném období vytváří pouze v případě, že v budoucnu nastane skutečnost, jejímž pravděpodobným důsledkem je významné zvýšení nákladů, které v jednotlivých případech převyšují výši 1% celkového objemu aktiv netto účetní jednotky za minulé období a s mírou pravděpodobnosti více než 50%.

Za významné budoucí závazky pro tvorbu a použití rezervy se považuje výše předpokládaného budoucího závazku v částce nad 1 000 000 Kč.

Opravné položky k majetku zotavovna netvoří. V případě potřeby použití tvorby opravných položek vyjma pohledávek považuje účetní jednotka za významné snížení hodnoty o více než 20% tohoto majetku.

V případě pohledávek se při tvorbě opravných položek považuje za významnou položka ve výši 10% za každých ukončených 90 dnů po splatnosti dané pohledávky.

Pohledávky a závazky evidované v cizí měně a finanční prostředky cizích měn účetní jednotka ke dni účetní závěrky přepočte na českou měnu kurzem devizového trhu vyhlášeným Českou národní bankou k rozvahovému dni.

V průběhu roku použije účtárna aktuální kurz ČNB.

U podmínky krátkodobosti a dlouhodobosti podmíněných závazků a pohledávek se účtárna řídí právním předpisem dle § 48 odst. 6 vyhlášky č. 410/2009 Sb., tyto jsou účetní jednotkou evidovány v případě, že jejich předpokládaná individuální výše ročního plnění je vyšší než 100.000,-Kč., vyjma pronájmu pozemků. O zásobách se účtuje způsobem A podle ČUS 707. Vnitřním předpisem jsou stanoveny druhy spotřebního

Příloha

sestavená k 31.12.2019
(v Kč, s přesností na dvě desetinná místa)
okamžik sestavení: 13.03.2020 12:11:39

Název účetní jednotky: Zotavovna VS ČR PŘEDNÍ LABSKÁ
Sídlo: Přední Labská 43
543 51 ŠPINDLERŮV MLÝN
Právní forma: příspěvková organizace
Předmět činnosti: 5523 - ostatní zařízení pro krátkodobé ubytování
IČO : 65997981

A.3. Informace podle §7 odst.5 zákona

materiálu, který se neúčtuje na sklad, ale přímo do nákladů (přímé spotřeby).

Pro oceňování úbytků zásob ze skladu je používán vážený aritmetický průměr, který je počítán automaticky v ekonomickém informačním systému při každém vystavení skladové výdejky.

Zotavovna u metod časového rozlišení postupuje podle vyhlášky č. 410/2009 Sb. Za nevýznamnou informaci pro uplatnění metody časového rozlišení dle vnitřního předpisu se považují náklady a výnosy nepřesahující částku 10 000 Kč a poté platby, které se periodicky opakují po dobu 12 měsíců. Časové rozlišení ale zotavovna používá u pečiva a faktur za služby příštího roku.

Zotavovna účtuje na podrozvahových účtech především oběžný hmotný a nehmotný majetek, zapůjčený majetek, předpis a vyúčtování příspěvku a s tím související vyrovnávací účet.

Příloha

sestavená k 31.12.2019
(v Kč, s přesností na dvě desetinná místa)
okamžik sestavení: 13.03.2020 12:11:39

Název účetní jednotky: Zotavovna VS ČR PŘEDNÍ LABSKÁ
Sídlo: Přední Labská 43
543 51 ŠPINDLERŮV MLÝN
Právní forma: příspěvková organizace
Předmět činnosti: 5523 - ostatní zařízení pro krátkodobé ubytování
IČO : 65997981

A.4. Informace podle §7 odst.5 zákona o stavu účtů v knize podrozvahových účtů

Číslo položky	Název položky	Pod rozvahový účet	ÚČETNÍ OBDOBÍ	
			BĚŽNÉ	MINULÉ
P.I. Majetek a závazky účetní jednotky			1 927 750,11	1 956 327,14
1.	Jiný drobný dlouhodobý nehmotný majetek	901		
2.	Jiný drobný dlouhodobý hmotný majetek	902	1 927 750,11	1 796 629,14
3.	Vyřazené pohledávky	905		
4.	Vyřazené závazky	906		
5.	Ostatní majetek	909		159 698,00
P.II. Krátkodobé podm. pohledávky z transferů a krátkodobé podm. závazky z transferů			33 638,04	33 638,04
1.	Kr. podm. pohledávky z předfin. transferů	911	33 638,04	33 638,04
2.	Kr. podm. závazky z předfin. transferů	912		
3.	Kr. podm. pohledávky ze zahran. transferů	913		
4.	Kr. podm. závazky ze zahran. transferů	914		
5.	Ostatní kr. podm. pohledávky z transferů	915		
6.	Ostatní kr. podm. závazky z transferů	916		
P.III. Podmíněné pohledávky z důvodu užívání majetku jinou osobou				
1.	Krátkodobé podmíněné pohl. z důvodu úplatného užívání majetku jinou osobou	921		
2.	Dlouhodobé podmíněné pohl. z důvodu úplatného užívání majetku jinou osobou	922		
3.	Krátkodobé podm.pohl.z důvodu užívání maj.jinou os.na základě sml. o výpůjčce	923		
4.	Dlouhodobé podm.pohl.z důvodu užívání maj.jinou os.na základě sml. o výpůjčce	924		
5.	Krátkodobé podmíněné pohl. z důvodu užívání maj. jinou osobou z jiných důvodů	925		
6.	Dlouhodobé podmíněné pohl. z důvodu užívání maj. jinou osobou z jiných důvodů	926		
P.IV. Další podmíněné pohledávky			26 841,04	26 841,04
1.	Krátkodobé podmíněné pohledávky ze smluv o prodeji dlouhodobého majetku	931		
2.	Dlouhodobé podmíněné pohledávky ze smluv o prodeji dlouhodobého majetku	932		
3.	Krátkodobé podmíněné pohledávky z jiných smluv	933		
4.	Dlouhodobé podmíněné pohledávky z jiných smluv	934	26 841,04	26 841,04
5.	Krátkodobé podmíněné pohledávky ze sdílených daní	939		
6.	Dlouhodobé podmíněné pohledávky ze sdílených daní	941		
7.	Krátkodobé podmíněné pohledávky ze vztahu k jiným zdrojům	942		
8.	Dlouhodobé podmíněné pohledávky ze vztahu k jiným zdrojům	943		
9.	Krátkodobé podmíněné úhrady pohledávek z přijatých zajištění	944		
10.	Dlouhodobé podmíněné úhrady pohledávek z přijatých zajištění	945		
11.	Krátkodobé podmíněné pohl. ze soudních sporů, správ. řízení a jiných řízení	947		
12.	Dlouhodobé podmíněné pohl. ze soudních sporů, správ. řízení a jiných řízení	948		
P.V. Dlouhodobé podm. pohledávky z transferů a dlouhodobé podm. závazky z transferů				
1.	Dlouhodobé podmíněné pohledávky z předfinancování transferů	951		
2.	Dlouhodobé podmíněné závazky z předfinancování transferů	952		
3.	Dlouhodobé podmíněné pohledávky ze zahraničních transferů	953		
4.	Dlouhodobé podmíněné závazky ze zahraničních transferů	954		
5.	Ostatní dlouhodobé podmíněné pohledávky z transferů	955		
6.	Ostatní dlouhodobé podmíněné závazky z transferů	956		

Příloha

sestavená k 31.12.2019
(v Kč, s přesností na dvě desetinná místa)
okamžik sestavení: 13.03.2020 12:11:39

Název účetní jednotky: Zotavovna VS ČR PŘEDNÍ LABSKÁ
Sídlo: Přední Labská 43
543 51 ŠPINDLERŮV MLÝN
Právní forma: příspěvková organizace
Předmět činnosti: 5523 - ostatní zařízení pro krátkodobé ubytování
IČO : 65997981

A.4. Informace podle §7 odst.5 zákona o stavu účtů v knize podrozvahových účtů

Číslo položky	Název položky	Pod rozvahový účet	ÚČETNÍ OBDOBÍ	
			BĚŽNÉ	MINULÉ

P.VI. Podmíněné závazky z důvodu užívání cizího majetku

1 225 489,30

1. Krátkodobé podmíněné závazky z operativního leasingu	961		
2. Dlouhodobé podmíněné závazky z operativního leasingu	962		
3. Krátkodobé podmíněné závazky z finančního leasingu	963		
4. Dlouhodobé podmíněné závazky z finančního leasingu	964		
5. Krátk. podm. záv. z důvodu užívání cizího maj. na základě smlouvy o výpůjčce	965		
6. Dlouh. podm. záv. z důvodu užívání cizího maj. na základě smlouvy o výpůjčce	966		1 225 489,30
7. Krátk. podm. záv. z důvodu užívání ciz. maj. nebo jeho převzetí z jin. důvodů	967		
8. Dlouh. podm. záv. z důvodu užívání ciz. maj. nebo jeho převzetí z jin. důvodů	968		

P.VII. Další podmíněné závazky

27 011,00

11 194,00

1. Krátkodobé podmíněné závazky ze smluv o pořízení dlouhodobého majetku	971		
2. Dlouhodobé podmíněné závazky ze smluv o pořízení dlouhodobého majetku	972		
3. Krátkodobé podmíněné závazky z jiných smluv	973		
4. Dlouhodobé podmíněné závazky z jiných smluv	974	27 011,00	11 194,00
5. Krátkodobé podmíněné závazky z přijatého kolaterálu	975		
6. Dlouhodobé podmíněné závazky z přijatého kolaterálu	976		
7. Krátk.podm.záv. vypl. z práv. předp. a další činn. moci zákon.,výk. nebo soud.	978		
8. Dlouh.podm.záv. vypl. z práv. předp. a další činn. moci zákon.,výk. nebo soud.	979		
9. Krátkodobé podmíněné závazky z poskytnutých garancí jednorázových	981		
10. Dlouhodobé podmíněné závazky z poskytnutých garancí jednorázových	982		
11. Krátkodobé podmíněné závazky z poskytnutých garancí ostatních	983		
12. Dlouhodobé podmíněné závazky z poskytnutých garancí ostatních	984		
13. Krátkodobé podmíněné závazky ze soudních sporů, správních řízení a jiných říz.	985		
14. Krátkodobé podmíněné závazky ze soudních sporů, správních řízení a jiných říz.	986		

P.VIII. Ostatní podmíněná aktiva a ostatní podmíněná pasiva a vyrovnávací účty

1. Ostatní krátkodobá podmíněná aktiva	991		
2. Ostatní dlouhodobá podmíněná aktiva	992		
3. Ostatní krátkodobá podmíněná pasiva	993		
4. Ostatní dlouhodobá podmíněná pasiva	994		
5. Vyrovnávací účet k podrozvahovým účtům	999	1 961 218,19	780 122,92

Příloha

sestavená k 31.12.2019
(v Kč, s přesností na dvě desetinná místa)
okamžik sestavení: 13.03.2020 12:11:39

Název účetní jednotky: Zotavovna VS ČR PŘEDNÍ LABSKÁ
Sídlo: Přední Labská 43
543 51 ŠPINDLERŮV MLÝN
Právní forma: příspěvková organizace
Předmět činnosti: 5523 - ostatní zařízení pro krátkodobé ubytování
IČO : 65997981

A.5. Informace podle § 18 odst. 3 písm. b) zákona

Účetní jednotka není zapsána do veřejného rejstříku ve smyslu §1 zákona č. 304/2013Sb o veřejných rejstřících právnických a fyzických osob.

Příloha

sestavená k 31.12.2019
(v Kč, s přesností na dvě desetinná místa)
okamžik sestavení: 13.03.2020 12:11:39

Název účetní jednotky: Zotavovna VS ČR PŘEDNÍ LABSKÁ
Sídlo: Přední Labská 43
543 51 ŠPINDLERŮV MLÝN
Právní forma: příspěvková organizace
Předmět činnosti: 5523 - ostatní zařízení pro krátkodobé ubytování
IČO : 65997981

A.6. Informace podle § 19 odst.6 zákona

Mezi rozvahovým dnem a okamžikem sestavení účetní uzávěrky nenastaly významné události.

Příloha

sestavená k 31.12.2019
(v Kč, s přesností na dvě desetinná místa)
okamžik sestavení: 13.03.2020 12:11:39

Název účetní jednotky: Zotavovna VS ČR PŘEDNÍ LABSKÁ
Sídlo: Přední Labská 43
543 51 ŠPINDLERŮV MLÝN
Právní forma: příspěvková organizace
Předmět činnosti: 5523 - ostatní zařízení pro krátkodobé ubytování
IČO : 65997981

B.1. Informace podle § 66 odst.6

Žádný účetní případ, u něhož by existovala podmíněnost nabytí právních účinků zápisu do katastru nemovitostí, nenastal.

B.2. Informace podle § 66 odst.8

"Bez dat"

B.3. Informace podle § 68 odst. 3

Příloha

sestavená k 31.12.2019
(v Kč, s přesností na dvě desetinná místa)
okamžik sestavení: 13.03.2020 12:11:39

Název účetní jednotky: Zotavovna VS ČR PŘEDNÍ LABSKÁ
Sídlo: Přední Labská 43
543 51 ŠPINDLERŮV MLÝN
Právní forma: příspěvková organizace
Předmět činnosti: 5523 - ostatní zařízení pro krátkodobé ubytování
IČO : 65997981

C. Doplnující informace k položkám rozvahy ""C.I.1. Jméni účetní jednotky"" a ""C.I.3. Transfery na pořízení dlouhod.majetku""

Číslo položky	Název položky	ÚČETNÍ OBDOBÍ	
		BĚŽNÉ	MINULÉ

- C.1. Zvýšení stavu transferů na pořízení dlouhodobého majetku za běžné účetní období
C.2. Snížení stavu transferů na pořízení dlouhod.majetku ve věcné a časové souvislosti
-

Příloha

sestavená k 31.12.2019
(v Kč, s přesností na dvě desetinná místa)
okamžik sestavení: 13.03.2020 12:11:39

Název účetní jednotky: Zotavovna VS ČR PŘEDNÍ LABSKÁ
Sídlo: Přední Labská 43
543 51 ŠPINDLERŮV MLÝN
Právní forma: příspěvková organizace
Předmět činnosti: 5523 - ostatní zařízení pro krátkodobé ubytování
IČO : 65997981

D.1. Počet jednotlivých věcí a souborů majetku nebo seznam tohoto majetku

Účetní jednotka nedisponuje vlastním majetkem oceněným podle § 25 odst.1 písmena k) zákona č,563/1991Sb., o účetnictví v platném znění.

D.2. Celková výměra lesních pozemků s lesním porostem

D.3. Výše ocenění celkové výměry lesních pozemků s lesním porostem ve výši 57 Kč/m²

D.4. Výměra lesních pozemků s lesním porostem oceněným jiným způsobem

D.5. Výše ocenění lesních pozemků s lesním porostem oceněným jiným způsobem

D.6. Průměrná výše ocenění výměry lesních pozemků s lesním porostem oceněných jiným způsobem

D.7. Komentář k ocenění lesních pozemků jiným způsobem

"bez dat"

Příloha

sestavená k 31.12.2019
(v Kč, s přesností na dvě desetinná místa)
okamžik sestavení: 13.03.2020 12:11:39

Název účetní jednotky: Zotavovna VS ČR PŘEDNÍ LABSKÁ
Sídlo: Přední Labská 43
543 51 ŠPINDLERŮV MLÝN
Právní forma: příspěvková organizace
Předmět činnosti: 5523 - ostatní zařízení pro krátkodobé ubytování
IČO : 65997981

E.1. Doplnující informace k položkám rozvahy

K položce	Doplnující informace	Částka
A.II.8.	E.1. Konečný stav účtu 042 = 168.250,-Kč. Jedná se o akci odsouhlasenou odborem investic Msp ze dne 16.9.2019 č. 036V01400 0007 - vodovodní přivaděč - studie, která se uskuteční v roce 2020.	168 250,00 Kč

Příloha

sestavená k 31.12.2019
(v Kč, s přesností na dvě desetinná místa)
okamžik sestavení: 13.03.2020 12:11:39

Název účetní jednotky: Zotavovna VS ČR PŘEDNÍ LABSKÁ
Sídlo: Přední Labská 43
543 51 ŠPINDLERŮV MLÝN
Právní forma: příspěvková organizace
Předmět činnosti: 5523 - ostatní zařízení pro krátkodobé ubytování
IČO : 65997981

E.2. Doplnující informace k položkám výkazu zisku a ztráty

K položce	Doplnující informace	Částka
-----------	----------------------	--------

B.I.16. Účetní jednotka nemá doplňující informace k položkám výkazu zisku a ztráty. 0,00 Kč

Příloha

sestavená k 31.12.2019
(v Kč, s přesností na dvě desetinná místa)
okamžik sestavení: 13.03.2020 12:11:39

Název účetní jednotky: Zotavovna VS ČR PŘEDNÍ LABSKÁ
Sídlo: Přední Labská 43
543 51 ŠPINDLERŮV MLÝN
Právní forma: příspěvková organizace
Předmět činnosti: 5523 - ostatní zařízení pro krátkodobé ubytování
IČO : 65997981

E.3. Doplnující informace k položkám přehledu o peněžních tocích

K položce	Doplnující informace	Částka
C.	Účetní jednotka nemá doplňující informace k položkám přehledu o peněžních tocích.	0,00 Kč

Příloha

sestavená k 31.12.2019
(v Kč, s přesností na dvě desetinná místa)
okamžik sestavení: 13.03.2020 12:11:39

Název účetní jednotky: Zotavovna VS ČR PŘEDNÍ LABSKÁ
Sídlo: Přední Labská 43
543 51 ŠPINDLERŮV MLÝN
Právní forma: příspěvková organizace
Předmět činnosti: 5523 - ostatní zařízení pro krátkodobé ubytování
IČO : 65997981

E.4. Doplnující informace k položkám přehledu o změnách vlastního kapitálu

K položce	Doplnující informace	Částka
D.	Účetní jednotka nemá doplňující informace k položkám přehledu o změnách vlastního kapitálu.	0,00 Kč

Příloha

sestavená k 31.12.2019
(v Kč, s přesností na dvě desetinná místa)
okamžik sestavení: 13.03.2020 12:11:39

Název účetní jednotky: Zotavovna VS ČR PŘEDNÍ LABSKÁ
Sídlo: Přední Labská 43
543 51 ŠPINDLERŮV MLÝN
Právní forma: příspěvková organizace
Předmět činnosti: 5523 - ostatní zařízení pro krátkodobé ubytování
IČO : 65997981

Fond kulturních a sociálních potřeb

F. Doplnující informace k fondům účetní jednotky

Položka		BĚŽNÉ ÚČETNÍ OBDOBÍ
Číslo	Název	
A.I.	Počáteční stav fondu k 1.1.	227 243,74
A.II.	Tvorba fondu	147 681,00
1.	Základní přiděl	147 681,00
2.	Splátky půjček na bytové účely poskytnutých do konce roku 1992	
3.	Náhrady škod a pojistná plnění od pojišťovny vztahující se k majetku pořízenému z fondu	
4.	Peněžní a jiné dary určené do fondu	
5.	Ostatní tvorba fondu	
A.III.	Čerpání fondu	180 051,00
1.	Půjčky na bytové účely	
2.	Stravování	110 684,00
3.	Rekreace	
4.	Kultura, tělovýchova a sport	
5.	Sociální výpomoci a půjčky	
6.	Poskytnuté peněžní dary	
7.	Úhrada příspěvku na penzijní připojištění	
8.	Úhrada části pojistného na soukromé životní pojištění	
9.	Ostatní užití fondu	69 367,00
A.IV.	Konečný stav fondu	194 873,74

Příloha

sestavená k 31.12.2019
(v Kč, s přesností na dvě desetinná místa)
okamžik sestavení: 13.03.2020 12:11:39

Název účetní jednotky: Zotavovna VS ČR PŘEDNÍ LABSKÁ
Sídlo: Přední Labská 43
543 51 ŠPINDLERŮV MLÝN
Právní forma: příspěvková organizace
Předmět činnosti: 5523 - ostatní zařízení pro krátkodobé ubytování
IČO : 65997981

Rezervní fond

F. Doplnující informace k fondům účetní jednotky		
Položka		BĚŽNÉ ÚČETNÍ OBDOBÍ
Číslo	Název	
C.I.	Počáteční stav fondu k 1.1.	741 138,01
C.II.	Tvorba fondu	22 657,51
	1. Zlepšený výsledek hospodaření	22 657,51
	2. Nespotřebované dotace z rozpočtu Evropské unie	
	3. Nespotřebované dotace z mezinárodních smluv	
	4. Peněžní prostředky poskytnuté ze zahraničí – účelové	
	5. Peněžní prostředky poskytnuté ze zahraničí – neúčelové	
	6. Peněžní dary – účelové	
	7. Peněžní dary – neúčelové	
	8. Ostatní tvorba	
C.III.	Čerpání fondu	7 463,00
	1. Úhrada zhoršeného výsledku hospodaření	
	2. Úhrada sankcí	7 463,00
	3. Doplnění fondu reprodukce majetku se souhlasem zřizovatele	
	4. Překlenutí časového nesouladu mezi výnosy a náklady	
	5. Peněžní prostředky poskytnuté ze zahraničí – účelové	
	6. Peněžní dary – účelové	
	7. Ostatní čerpání	
C.IV.	Konečný stav fondu	756 332,52

Příloha

sestavená k 31.12.2019
(v Kč, s přesností na dvě desetinná místa)
okamžik sestavení: 13.03.2020 12:11:39

Název účetní jednotky: Zotavovna VS ČR PŘEDNÍ LABSKÁ
Sídlo: Přední Labská 43
543 51 ŠPINDLERŮV MLÝN
Právní forma: příspěvková organizace
Předmět činnosti: 5523 - ostatní zařízení pro krátkodobé ubytování
IČO : 65997981

Fond reprodukce majetku

F. Doplnující informace k fondům účetní jednotky

Položka		BĚŽNÉ ÚČETNÍ OBDOBÍ
Číslo	Název	
E.I.	Počáteční stav fondu k 1.1.	4 682 358,91
E.II.	Tvorba fondu	1 746 349,75
	1. Zlepšený hospodářský výsledek	
	2. Ve výši odpisů dlouhodobého nehmotného a hmotného majetku	1 667 920,00
	3. Ve výši výnosů z prodeje dlouhodobého movitého nehmotného a hmotného majetku	78 429,75
	4. Peněžní dary	
	5. Ve výši výnosů povolených veřejných sbírek určených na pořízení a technické zhodnocení nehmotného a hmotného dlouhodobého majetku	
	6. Ve výši výnosů z prodeje nemovitého majetku, který příspěvková organizace nabyla ve prospěch státu darem nebo děděním	
	7. Prostředky poskytnuté ze zahraničí určené účelově na pořízení a technické zhodnocení nehmotného a hmotného dlouhodobého majetku	
	8. Ostatní	
E.III.	Čerpání fondu	1 499 751,38
	1. Financování pořízení a technického zhodnocení hmot. a nehm. dlouh. majetku	665 272,38
	2. Financování oprav a udržování hmot. a nehm. dlouh. i krátk. majetku	666 775,00
	3. Pořízení hmotného a nehmotného krátkodobého majetku	167 704,00
	4. Úhrada přijatých úvěrů	
E.IV.	Konečný stav fondu	4 928 957,28

Příloha

sestavená k 31.12.2019
(v Kč, s přesností na dvě desetinná místa)
okamžik sestavení: 13.03.2020 12:11:39

Název účetní jednotky: Zotavovna VS ČR PŘEDNÍ LABSKÁ
Sídlo: Přední Labská 43
543 51 ŠPINDLERŮV MLÝN
Právní forma: příspěvková organizace
Předmět činnosti: 5523 - ostatní zařízení pro krátkodobé ubytování
IČO : 65997981

Stavby

G. Doplňující informace k položce ""A.II.3. Stavby"" výkazu rozvahy

Číslo položky	Název položky	ÚČETNÍ OBDOBÍ			
		BĚŽNÉ			MINULÉ
		BRUTTO	KOREKCE	NETTO	
G.	Stavby	78 258 959,69	40 377 885,00	37 881 074,69	34 826 909,31
G.1.	Bytové domy a bytové jednotky				
G.2.	Budovy pro služby obyvatelstvu	54 965 713,54	26 347 011,00	28 618 702,54	27 391 452,16
G.3.	Jiné nebytové domy a nebytové jednotky				
G.4.	Komunikace a veřejné osvětlení	4 193 476,00	3 061 272,00	1 132 204,00	1 215 496,00
G.5.	Jiné inženýrské sítě	6 023 254,00	5 000 490,00	1 022 764,00	1 108 381,00
G.6.	Ostatní stavby	13 076 516,15	5 969 112,00	7 107 404,15	5 111 580,15

Příloha

sestavená k 31.12.2019
(v Kč, s přesností na dvě desetinná místa)
okamžik sestavení: 13.03.2020 12:11:39

Název účetní jednotky: Zotavovna VS ČR PŘEDNÍ LABSKÁ
Sídlo: Přední Labská 43
543 51 ŠPINDLERŮV MLÝN
Právní forma: příspěvková organizace
Předmět činnosti: 5523 - ostatní zařízení pro krátkodobé ubytování
IČO : 65997981

Pozemky

H. Doplnující informace k položce "A.II.1. Pozemky" výkazu rozvahy

Číslo položky	Název položky	ÚČETNÍ OBDOBÍ			
		BĚŽNÉ		MINULÉ	
		BRUTTO	KOREKCE		NETTO
H.	Pozemky	2 773 780,00		2 773 780,00	2 773 780,00
H.1.	Stavební pozemky				
H.2.	Lesní pozemky				
H.3.	Zahrady, pastviny, louky, rybníky	312 465,71		312 465,71	312 465,71
H.4.	Zastavěná plocha	911 616,92		911 616,92	911 616,92
H.5.	Ostatní pozemky	1 549 697,37		1 549 697,37	1 549 697,37

Příloha

sestavená k 31.12.2019
(v Kč, s přesností na dvě desetinná místa)
okamžik sestavení: 13.03.2020 12:11:39

Název účetní jednotky: Zotavovna VS ČR PŘEDNÍ LABSKÁ
Sídlo: Přední Labská 43
543 51 ŠPINDLERŮV MLÝN
Právní forma: příspěvková organizace
Předmět činnosti: 5523 - ostatní zařízení pro krátkodobé ubytování
IČO : 65997981

I. Doplnující informace k položce ""A.II.4. Náklady z přecenění reálnou hodnotou"" výkazu zisku a ztráty

Číslo položky	Název položky	ÚČETNÍ OBDOBÍ	
		BĚŽNÉ	MINULÉ

I. Náklady z přecenění reálnou hodnotou

- I.1. Náklady z přecenění reálnou hodnotou majetku určeného k prodeji podle § 64
- I.2. Ostatní náklady z přecenění reálnou hodnotou

Příloha

sestavená k 31.12.2019
(v Kč, s přesností na dvě desetinná místa)
okamžik sestavení: 13.03.2020 12:11:39

Název účetní jednotky: Zotavovna VS ČR PŘEDNÍ LABSKÁ
Sídlo: Přední Labská 43
543 51 ŠPINDLERŮV MLÝN
Právní forma: příspěvková organizace
Předmět činnosti: 5523 - ostatní zařízení pro krátkodobé ubytování
IČO : 65997981

J. Doplňující informace k položce "B.II.4. Výnosy z přecenění reálnou hodnotou" výkazu zisku a ztráty

Číslo položky	Název položky	ÚČETNÍ OBDOBÍ	
		BĚŽNÉ	MINULÉ
J.	Výnosy z přecenění reálnou hodnotou	78 429,75	
J.1.	Výnosy z přecenění reálnou hodnotou majetku určeného k prodeji podle § 64		
J.2.	Ostatní výnosy z přecenění reálnou hodnotou	78 429,75	

Podpisový záznam: _____